

DMR



www.daemar.com



**CLEFS EN BARRE ET
CALES DE SUPPORT**



Depuis plus de 38 ans, la priorité de Daemar® inc. est d'œuvrer en partenariat avec sa clientèle afin d'offrir des solutions de pièces de précision qui lui permettent de relever les défis liés à ses activités. Qu'il s'agisse d'une nouvelle conception ou d'un besoin lié à l'entretien, les partenariats de Daemar à l'échelle mondiale constituent l'une des sources d'approvisionnement les plus complètes en clefs en barre et en cales de support. Afin de garantir que Daemar® répond toujours aux exigences de ses clients ou les dépasse, Daemar® est certifiée ISO-9001:2008 et la plupart de ses fournisseurs possèdent l'une des certifications de la qualité suivantes : TS16949-2000, QS-9000 ou ISO-9001:2000.

Daemar® a mis au point toutes les capacités requises en appui aux initiatives de production à valeur ajoutée de ses clients :

livraison du juste-à-temps, stocks gérés par les fournisseurs et intégration de systèmes informatiques. Grâce au réseau d'entrepôts régionaux de Daemar®, le service est rapide et courtois dans le monde entier. Tous les emplacements de Daemar® sont complètement approvisionnés et dotés en personnel des ventes et du service expérimenté et averti.

Nous sommes certains que ce catalogue constituera une ressource précieuse qui permettra aux clients de choisir les clefs en barre et les cales de support qui correspondent à leurs besoins. Pour obtenir de l'aide supplémentaire en matière de sélection et pour connaître les prix ou la disponibilité des produits, communiquer avec l'emplacement Daemar® le plus proche.



Qualité.....	2
Ensembles de cales de support fendues	3
Ensembles de cales de support fendues de rechange.....	4-5
Rouleaux de feuilles de calage	6-9
Feuilles de calage en plastique.....	10-11
Clef en barre carrée	12-13
Clef en barre rectangulaire	14-16
Barre pour tolérances sous-dimensionnées	17-18
Clef en barre métrique	19-20
Clavette en barre étagée.....	21-22
Ensembles standards de clefs en barre carrées.....	23
Arbres de 3 pieds.....	24
Clavettes Woodruff.....	25-26
Ensemble de clavettes Woodruff.....	27
Clavettes à talon usinées	28-29
Clavettes de machinerie.....	30-31
Ensembles de goupilles-ressorts.....	32

Certification ISO-9001:2008

Afin de toujours répondre aux exigences de ses clients, et de les dépasser, Daemar® inc. est certifiée ISO-9001:2008 et la plupart de ses fournisseurs possèdent la certification QS-9000 ou ISO-9000.



DMRTM
ISO 9001:2008
Registered QMS

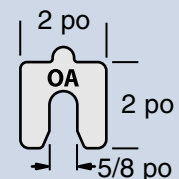


Les cales de support fendues DMR^{MC} sont fabriquées à partir d'acier inoxydable 304. Chaque ensemble comprend 10 (mini) ou 20 (standard) cales de support de chaque épaisseur (0,001; 0,002; 0,003; 0,004; 0,005; 0,010; 0,015; 0,020; 0,025; 0,050; 0,075; 0,100; 0,125). Les ensembles DMR^{MC} sont la solution pour tous vos besoins en matière de cales de support fendues.

Ensemble de taille A

Mini (OA-KIT-10)

Standard (OA-KIT-20)

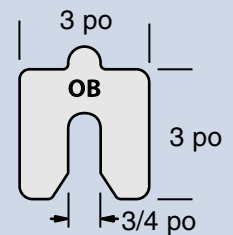


Pour faciliter la sélection, toutes les cales de support comprennent une impression au tampon indiquant l'épaisseur et les dimensions

Ensemble de taille B

Mini (OB-KIT-10)

Standard (OB-KIT-20)



Fentes larges permettant polyvalence et facilité d'installation

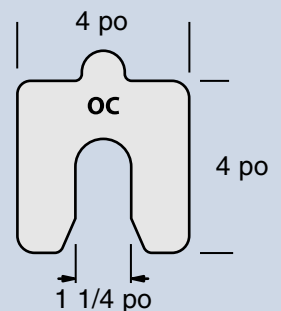
Patte de cale allongée DMR^{MC} pour une installation facile

Boîtier de transport en acier robuste facilitant le classement, l'entreposage et le transport

Ensemble de taille C

Mini (OC-KIT-10)

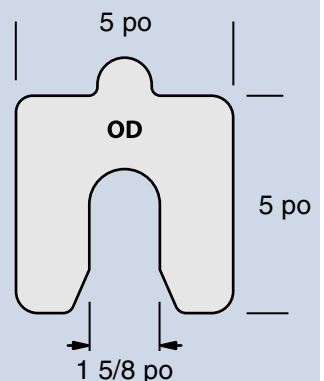
Standard (OC-KIT-20)



Ensemble de taille D

Mini (OD-KIT-10)

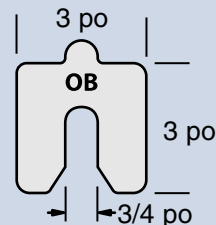
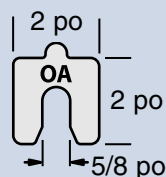
Standard (OD-KIT-20)



Les ensembles de cales de support fendues de rechange DMR sont disponibles en paquets de 10 ou de 20.

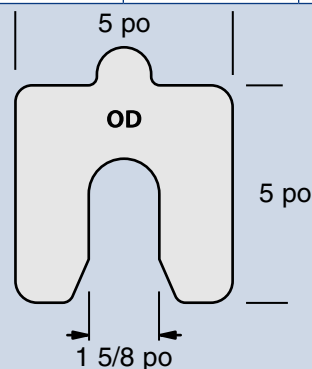
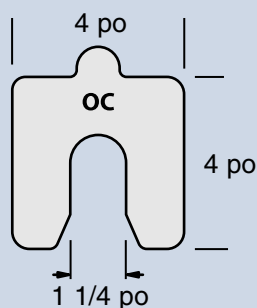
N° DMR	ÉPAISSEUR	TAILLE DE LA CALE DE SUPPORT	QUANTITÉ PAR EMBALLAGE
.001-OA	0,001	2 po x 2 po	20
.001-OA-10	0,001	2 po x 2 po	10
.002-OA	0,002	2 po x 2 po	20
.002-OA-10	0,002	2 po x 2 po	10
.004-OA	0,004	2 po x 2 po	20
.004-OA-10	0,004	2 po x 2 po	10
.005-OA	0,005	2 po x 2 po	20
.005-OA-10	0,005	2 po x 2 po	10
.010-OA	0,010	2 po x 2 po	20
.010-OA-10	0,010	2 po x 2 po	10
.015-OA	0,015	2 po x 2 po	20
.015-OA-10	0,015	2 po x 2 po	10
.020-OA	0,020	2 po x 2 po	20
.020-OA-10	0,020	2 po x 2 po	10
.025-OA	0,025	2 po x 2 po	20
.025-OA-10	0,025	2 po x 2 po	10
.050-OA	0,050	2 po x 2 po	20
.050-OA-10	0,050	2 po x 2 po	10
.075-OA	0,075	2 po x 2 po	20
.075-OA-10	0,075	2 po x 2 po	10
.100-OA	0,100	2 po x 2 po	20
.100-OA-10	0,100	2 po x 2 po	10
.125-OA	0,125	2 po x 2 po	20
.125-OA-10	0,125	2 po x 2 po	10

N° DMR	ÉPAISSEUR	TAILLE DE LA CALE DE SUPPORT	QUANTITÉ PAR EMBALLAGE
.001-OB	0,001	3 po x 3 po	20
.001-OB-10	0,001	3 po x 3 po	10
.002-OB	0,002	3 po x 3 po	20
.002-OB-10	0,002	3 po x 3 po	10
.004-OB	0,004	3 po x 3 po	20
.004-OB-10	0,004	3 po x 3 po	10
.005-OB	0,005	3 po x 3 po	20
.005-OB-10	0,005	3 po x 3 po	10
.010-OB	0,010	3 po x 3 po	20
.010-OB-10	0,010	3 po x 3 po	10
.015-OB	0,015	3 po x 3 po	20
.015-OB-10	0,015	3 po x 3 po	10
.020-OB	0,020	3 po x 3 po	20
.020-OB-10	0,020	3 po x 3 po	10
.025-OB	0,025	3 po x 3 po	20
.025-OB-10	0,025	3 po x 3 po	10
.050-OB	0,050	3 po x 3 po	20
.050-OB-10	0,050	3 po x 3 po	10
.075-OB	0,075	3 po x 3 po	20
.075-OB-10	0,075	3 po x 3 po	10
.100-OB	0,100	3 po x 3 po	20
.100-OB-10	0,100	3 po x 3 po	10
.125-OB	0,125	3 po x 3 po	20
.125-OB-10	0,125	3 po x 3 po	10



N° DMR	ÉPAISSEUR	TAILLE DE LA CALE DE SUPPORT	QUANTITÉ PAR EMBALLAGE
.001-OC	0,001	4 po x 4 po	20
.001-OC-10	0,001	4 po x 4 po	10
.002-OC	0,002	4 po x 4 po	20
.002-OC-10	0,002	4 po x 4 po	10
.004-OC	0,004	4 po x 4 po	20
.004-OC-10	0,004	4 po x 4 po	10
.005-OC	0,005	4 po x 4 po	20
.005-OC-10	0,005	4 po x 4 po	10
.010-OC	0,010	4 po x 4 po	20
.010-OC-10	0,010	4 po x 4 po	10
.015-OC	0,015	4 po x 4 po	20
.015-OC-10	0,015	4 po x 4 po	10
.020-OC	0,020	4 po x 4 po	20
.020-OC-10	0,020	4 po x 4 po	10
.025-OC	0,025	4 po x 4 po	20
.025-OC-10	0,025	4 po x 4 po	10
.050-OC	0,050	4 po x 4 po	20
.050-OC-10	0,050	4 po x 4 po	10
.075-OC	0,075	4 po x 4 po	20
.075-OC-10	0,075	4 po x 4 po	10
.100-OC	0,100	4 po x 4 po	20
.100-OC-10	0,100	4 po x 4 po	10
.125-OC	0,125	4 po x 4 po	20
.125-OC-10	0,125	4 po x 4 po	10

N° DMR	ÉPAISSEUR	TAILLE DE LA CALE DE SUPPORT	QUANTITÉ PAR EMBALLAGE
.001-OD	0,001	5 po x 5 po	20
.001-OD-10	0,001	5 po x 5 po	10
.002-OD	0,002	5 po x 5 po	20
.002-OD-10	0,002	5 po x 5 po	10
.004-OD	0,004	5 po x 5 po	20
.004-OD-10	0,004	5 po x 5 po	10
.005-OD	0,005	5 po x 5 po	20
.005-OD-10	0,005	5 po x 5 po	10
.010-OD	0,010	5 po x 5 po	20
.010-OD-10	0,010	5 po x 5 po	10
.015-OD	0,015	5 po x 5 po	20
.015-OD-10	0,015	5 po x 5 po	10
.020-OD	0,020	5 po x 5 po	20
.020-OD-10	0,020	5 po x 5 po	10
.025-OD	0,025	5 po x 5 po	20
.025-OD-10	0,025	5 po x 5 po	10
.050-OD	0,050	5 po x 5 po	20
.050-OD-10	0,050	5 po x 5 po	10
.075-OD	0,075	5 po x 5 po	20
.075-OD-10	0,075	5 po x 5 po	10
.100-OD	0,100	5 po x 5 po	20
.100-OD-10	0,100	5 po x 5 po	10
.125-OD	0,125	5 po x 5 po	20
.125-OD-10	0,125	5 po x 5 po	10



ACIER INOXYDABLE

Les feuilles de calage en acier inoxydable DMR sont utilisées là où la corrosion représente un risque. L'acier inoxydable DMR est de la série 300 et à l'état dur (les états semi-dur et recuit sont également disponibles sur demande). L'acier inoxydable à l'état dur est légèrement magnétique à cause du laminage à froid. Les feuilles de calage en acier inoxydable ont une dureté Rockwell de C40-45 et sont conformes aux normes suivantes : MIL-S-5059, QQS766 et QQS763. Des largeurs de fente spéciales sont également disponibles sur demande. Poids type : 0,010 po x 6 po x 50 po = 0,875 lb.

ROULEAUX DE 6 PO X 50 PO

ÉPAISSEUR	N° PIÈCE DMR
0,0005	10905-0005
0,001	10001-001
0,0015	10805-015
0,002	10002-002
0,003	10003-003
0,004	10004-004
0,005	10005-005
0,006	10006-006
0,007	10007-007
0,008	10008-008
0,009	10009-009
0,010	10010-010
0,012	10012-012
0,015	10015-015
0,020	10020-020
0,025	10025-025
0,031	10031-031

ROULEAUX DE 12 PO X 50 PO

ÉPAISSEUR	N° PIÈCE DMR
0,001	12001-001
0,002	12002-002
0,003	12003-003
0,004	12004-004
0,005	12005-005
0,006	12006-006
0,007	12007-007
0,008	12008-008
0,010	12010-010
0,012	12012-012
0,015	12015-015
0,020	12020-020
0,025	12025-025
0,031	12031-031

TOLÉRANCES DES CALES DE SUPPORT EN ACIER INOXYDABLE

ÉPAISSEUR EN VALEURS DÉCIMALES	LARGEUR DE 6 PO	LARGEUR DE 12 PO
0,0005 - 0,010	+/- 10 %	+/- 10 %
0,011 - 0,019	+/- 0,001	+/- 0,0015
0,020 - 0,028	+/- 0,0015	+/- 0,0015
0,029 - 0,031	+/- 0,002	+/- 0,002
Tolérance de largeur	+/- 0,005	+/- 0,010

LAITON

Les feuilles de calage en laiton DMR sont utilisées là où une certaine rigidité est requise et lorsqu'il y a des risques de corrosion. Elles ont été laminées à froid à un état semi-dur avec une résistance à la traction d'environ 62 000 lb/po². Les feuilles de calage en laiton sont faites de 70 % de cuivre et de 30 % de zinc. Elles ont une dureté Rockwell de 30T 56/68.

Les feuilles de calage en laiton sont conformes aux normes suivantes : SAE-CA 260, ASTM-B-36, AMS-4507 et QQB-613-#2. Poids type : 0,010 po x 6 po x 100 po 1,8 lb.



ROULEAUX DE 6 PO X 100 PO

ÉPAISSEUR	N° PIÈCE DMR
0,001	20001-001
0,0015	20805-015
0,002	20002-002
0,003	20003-003
0,004	20004-004
0,005	20005-005
0,006	20006-006
0,007	20007-007
0,008	20008-008
0,009	20009-009
0,010	20010-010
0,012	20012-012
0,015	20015-015
0,020	20020-020
0,025	20025-025
0,031	20031-031

ROULEAUX DE 12 PO X 120 PO

ÉPAISSEUR	N° PIÈCE DMR
0,001	22001-001
0,002	22002-002
0,003	22003-003
0,004	22004-004
0,005	22005-005
0,006	22006-006
0,008	22008-008
0,010	22010-010

TOLÉRANCES DES FEUILLES DE CALAGE EN ACIER

ÉPAISSEUR EN VALEURS DÉCIMALES	LARGEUR DE 6 PO	LARGEUR DE 12 PO
0,001 - 0,003 0,004 0,005 - 0,006	+/- 10 % +/- 0,0003 +/- 0,0004	+/- 10 % +/- 0,0006 +/- 0,0008
0,007 - 0,009 0,010 - 0,013 0,014 - 0,017	+/- 0,0006 +/- 0,0008 +/- 0,0010	+/- 0,0010 +/- 0,0013 +/- 0,0015
0,018 - 0,021 0,022 - 0,031	+/- 0,0013 +/- 0,002	+/- 0,0018 +/- 0,002
Tolérance de largeur	+/- 0,008	+/- 0,008

FEUILLES DE CALAGE EN ACIER

Les feuilles de calage en acier DMR sont faites d'acier doux à faible teneur en carbone laminé à froid à un état dur n° 1. Très rigides et souples, elles peuvent être utilisées là où la solidité est requise. Le matériau peut être troué ou cisailé avec ébavurage et déformation minimaux. Les feuilles de calage en acier sont conformes aux normes suivantes : AISI 1010, QQS 698. Disponibles de 0,001 po à 0,031 po, en emballages standards de 6 po x 100 po ou de 12 po x 120 po. D'autres largeurs de fentes sont également disponibles sur demande. Poids type : 0,010 po x 6 po x 100 po = 1,7 lb.

ROULEAUX DE 6 PO X 100 PO

ÉPAISSEUR	N° PIÈCE DMR
0,001	30001-001
0,0015	30805-015
0,002	30002-002
0,003	30003-003
0,004	30004-004
0,005	30005-005
0,006	30006-006
0,007	30007-007
0,008	30008-008
0,009	30009-009
0,010	30010-010
0,012	30012-012
0,015	30015-015
0,020	30020-020
0,025	30025-025
0,031	30031-031

ROULEAUX DE 12 PO X 120 PO

ÉPAISSEUR	N° PIÈCE DMR
0,001	32001-001
0,002	32002-002
0,003	32003-003
0,004	32004-004
0,005	32005-005
0,006	32006-006
0,007	32007-007
0,008	32008-008
0,009	32009-009
0,010	32010-010
0,012	32012-012
0,015	32015-015
0,018	32018-018
0,020	32020-020
0,025	32025-025
0,031	32031-031

TOLÉRANCES DES FEUILLES DE CALAGE EN ACIER

Épaisseur en valeurs décimales	Largeur de 6 po	Largeur de 12 po
0,001 - 0,003 0,0035 - 0,006 0,007 - 0,018	+/- 10 % +/- 0,005 +/- 0,00075	+/- 10 % +/- 0,005 +/- 0,00075
0,020 - 0,025 0,031	+/- 0,001 +/- 0,0015	+/- 0,001 +/- 0,0015
Tolérance de largeur	+/- 0,005	+/- 0,010

NICKEL

Les feuilles de calage DMR en nickel sont faites d'un matériau recuit de grade 200. Elles sont conformes aux normes suivantes : ASTM-B-160, B161, B162, B163 et B366. Les feuilles de calage sont disponibles dans des épaisseurs allant de 0,001 po à 0,010 po, en emballages standards de 6 po x 50 po. Des largeurs de fente spéciales sont également disponibles sur demande. Poids type : 0,010 po x 6 po x 50 po = 0,48 lb.

ALUMINIUM

Les feuilles de calage DMR en aluminium sont de type 1100; elles contiennent au moins 99 % d'aluminium. Leur état est de H-18 (état dur). Les feuilles de calage en aluminium possèdent une excellente résistance à la corrosion et une haute conductivité thermique et électrique. Ce matériau est conforme aux normes suivantes : QQA 250, MIL-W-85 et ASTM-B-209. Les feuilles de calage en aluminium sont disponibles dans des épaisseurs allant de 0,001 po à 0,010 po, en emballages standard de 6 po x 100 po. Des largeurs de fente spéciales sont également disponibles sur demande. Poids type : 0,010 po x 6 po x 100 po = 0,57 lb.

TOLÉRANCES DES FEUILLES DE CALAGE EN ALUMINIUM

ÉPAISSEUR EN VALEURS DÉCIMALES	TOLÉRANCE
0,001 - 0,010	+/- 5 %
Tolérance de largeur	+/- 0,0625

ACIER REVENU BLEU

Les feuilles de calage bleues sont faites d'acier dur à ressort 1095. Elles ont une dureté Rockwell de C 48/51. L'acier revenu à ressort bleu est poli et bleui. Les feuilles de calage en acier revenu à ressort bleu sont disponibles dans des épaisseurs allant de 0,002 po à 0,032 po, de 6 po x 25 po. Des largeurs de fente spéciales sont également disponibles sur demande. Poids type : 0,010 po x 6 po x 50 po = 0,88 lb.

TOLÉRANCES DE L'ACIER REVENU BLEU

ÉPAISSEUR EN VALEURS DÉCIMALES	LARGEURS DE 3 PO À 6 PO
0,002 - 0,004	+/- 0,0005
0,010 - 0,013	+/- 0,001
0,020 - 0,032	+/- 0,002
Tolérance de largeur	+/- 0,005

ACIER RECUIT

L'acier recuit DMR est de l'acier dur 1075 apte au traitement thermique. L'acier recuit est un état recuit sphéroïdé. Les feuilles de calage recuites DMR sont les seules pouvant être façonnées à l'état recuit, puis traitées thermiquement pour un état dur (ressort). Des largeurs de fentes spéciales sont également disponibles sur demande. Poids type : 0,032 po x 6 po x 50 po = 2,5 lb.

CUIVRE

La feuille de calage DMR en cuivre est un matériau allié 110 à l'état recuit (doux). Les feuilles de calage en cuivre sont conformes aux normes suivantes : CDA-110, MIL-C12168 et QQC-576. Elles sont disponibles dans des épaisseurs allant de 0,001 po à 0,010 po, en emballages standards de 6 po x 100 po. Des largeurs de fente spéciales sont également disponibles sur demande. Poids type : 0,010 po x 6 po x 100 po = 1,94 lb.

TOLÉRANCES DES FEUILLES DE CALAGE EN CUIVRE

ÉPAISSEUR EN VALEURS DÉCIMALES	TOLÉRANCE
0,001 - 0,003	+/- 0,0003
0,004 - 0,007	+/- 0,0004
0,008 - 0,010	+/- 0,0005
Tolérance de largeur	+/- 0,005

Les feuilles de calage en plastique DMR sont de différentes couleurs pour vous faciliter la tâche. Elles sont utilisées là où la corrosion représente un problème. Les dimensions des feuilles sont 5 po x 20 po, 10 po x 20 po et 20 po x 20 po. Des largeurs de fente spéciales de 0,0005 po à 0,030 sont disponibles sur demande.

N° DMR	COULEUR	ÉPAISSEUR	DIMENSIONS DE LA FEUILLE	QUANTITÉ PAR EMBALLAGE
80901-0005	ARGENT	0,0005	5 po x 20 po	20
80902-001	AMBRE	0,001	5 po x 20 po	20
80903-0015	VIOLET	0,0015	5 po x 20 po	20
80904-002	ROUGE	0,002	5 po x 20 po	20
80905-003	VERT	0,003	5 po x 20 po	20
80906-004	HAVANE	0,004	5 po x 20 po	20
80907-005	BLEU	0,005	5 po x 20 po	20
80908-0075	MAT	0,0075	5 po x 20 po	20
80909-010	BRUN	0,010	5 po x 20 po	20
80910-125	NOIR	0,0125	5 po x 20 po	20
80911-015	ROSE	0,015	5 po x 20 po	20
80912-020	JAUNE	0,020	5 po x 20 po	20
80913-025	BLANC	0,025	5 po x 20 po	20
80914-030	CORAIL	0,030	5 po x 20 po	20
80915-040	TRANSPARENT	0,040	5 po x 20 po	10
80916-050	TRANSPARENT	0,050	5 po x 20 po	10
80917-060	TRANSPARENT	0,060	5 po x 20 po	10

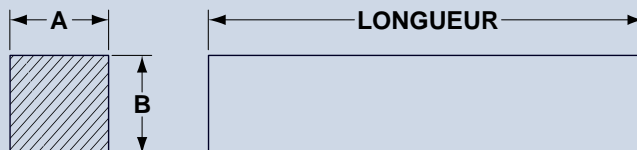
N° DMR	COULEUR	ÉPAISSEUR	DIMENSIONS DE LA FEUILLE	QUANTITÉ PAR EMBALLAGE
80001-0005	ARGENT	0,0005	10 po x 20 po	20
80002-001	AMBRE	0,001	10 po x 20 po	20
80003-0015	VIOLET	0,0015	10 po x 20 po	20
80004-002	ROUGE	0,002	10 po x 20 po	20
80005-003	VERT	0,003	10 po x 20 po	20
80006-004	HAVANE	0,004	10 po x 20 po	20
80007-005	BLEU	0,005	10 po x 20 po	20
80008-0075	MAT	0,0075	10 po x 20 po	20
80009-010	BRUN	0,010	10 po x 20 po	20
80010-125	NOIR	0,0125	10 po x 20 po	20
80011-015	ROSE	0,015	10 po x 20 po	20
80012-020	JAUNE	0,020	10 po x 20 po	20

N° DMR	COULEUR	ÉPAISSEUR	DIMENSIONS DE LA FEUILLE	QUANTITÉ PAR EMBALLAGE
80013-025	BLANC	0,025	10 po x 20 po	20
80014-030	CORAIL	0,030	10 po x 20 po	20
80015-040	TRANSPARENT	0,040	10 po x 20 po	10
80016-050	TRANSPARENT	0,050	10 po x 20 po	10
80017-060	TRANSPARENT	0,060	10 po x 20 po	10

N° DMR	COULEUR	ÉPAISSEUR	DIMENSIONS DE LA FEUILLE	QUANTITÉ PAR EMBALLAGE
80118-0005	ARGENT	0,0005	20 po x 20 po	10
80119-001	AMBRE	0,001	20 po x 20 po	10
80120-0015	VIOLET	0,0015	20 po x 20 po	10
80121-002	ROUGE	0,002	20 po x 20 po	10
80122-003	VERT	0,003	20 po x 20 po	10
80123-004	HAVANE	0,004	20 po x 20 po	10
80124-005	BLEU	0,005	20 po x 20 po	10
80125-0075	MAT	0,0075	20 po x 20 po	10
80126-010	BRUN	0,010	20 po x 20 po	10
80127-125	NOIR	0,0125	20 po x 20 po	10
80128-015	ROSE	0,015	20 po x 20 po	10
80129-020	JAUNE	0,020	20 po x 20 po	10
80130-025	BLANC	0,025	20 po x 20 po	10
80131-030	CORAIL	0,030	20 po x 20 po	10
80132-040	TRANSPARENT	0,040	20 po x 20 po	10
80133-050	TRANSPARENT	0,050	20 po x 20 po	10
80134-060	TRANSPARENT	0,060	20 po x 20 po	10

N° DMR	DIMENSIONS DE LA FEUILLE	QUANTITÉ	ÉPAISSEURS (UNE FEUILLE DE CHAQUE ÉPAISSEUR)
80018-ASSORT	5 po x 20 po	14	0,0005 po; 0,001 po; 0,0015 po; 0,002 po; 0,003 po; 0,004 po; 0,005 po; 0,0075 po; 0,010 po; 0,0125 po; 0,015 po; 0,020 po; 0,025 po; 0,030 po
80036-ASSORT	10 po x 20 po	14	0,0005 po; 0,001 po; 0,0015 po; 0,002 po; 0,003 po; 0,004 po; 0,005 po; 0,0075 po; 0,010 po; 0,0125 po; 0,015 po; 0,020 po; 0,025 po; 0,030 po
80055-ASSORT	20 po x 20 po	14	0,0005 po; 0,001 po; 0,0015 po; 0,002 po; 0,003 po; 0,004 po; 0,005 po; 0,0075 po; 0,010 po; 0,0125 po; 0,015 po; 0,020 po; 0,025 po; 0,030 po

Toutes les clefs en barre en acier DMR^{MC} sont disponibles en longueurs de 12 po et de 36 po. Les dimensions sont clairement indiquées sur chaque barre. Le matériau est de l'acier ordinaire 1018 et est disponible galvanisé ou en fini ordinaire, inoxydable et laiton.



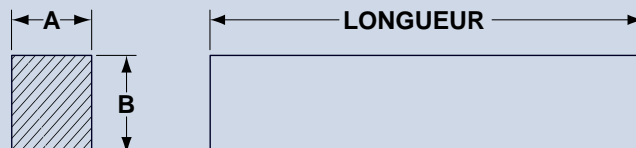
TOLÉRANCES

TAILLE	CARRÉE		PLATE	
	GALVANISÉE	FINI ORDINAIRE	GALVANISÉE	FINI ORDINAIRE
3/4 po et moins	+ 0,003 à - 0,000	+ 0,002 à - 0,000	+ 0,004 à - 0,000	+ 0,003 à - 0,000
7/8 po À 1-1/2 po	+ 0,004 à - 0,000	+ 0,003 à - 0,000	+ 0,005 à - 0,000	+ 0,004 à - 0,000
1 5/8 po À 2 po	+ 0,005 à - 0,000	+ 0,004 à - 0,000	+ 0,006 à - 0,000	+ 0,005 à - 0,000

DIMENSIONS A ET B	N° PIÈCE DMR ^{MC} 12 PO DE LONG	N° PIÈCE DMR ^{MC} 12 PO DE LONG NON PLAQUÉE	POIDS PAR MORCEAU	N° PIÈCE DMR ^{MC} 36 PO DE LONG	N° PIÈCE DMR ^{MC} 36 PO DE LONG NON PLAQUÉE	POIDS PAR MORCEAU
1/16 po carrée	0.063-12	0.063-12-U	0,013	0.063-36	0.063-36-U	0,040
3/32 po carrée	0.093-12	0.093-12-U	0,030	0.093-36	0.093-36-U	0,089
1/8 po carrée	0.125-12	0.125-12-U	0,053	0.125-36	0.125-36-U	0,160
5/32 po carrée	0.156-12	0.156-12-U	0,083	0.156-36	0.156-36-U	0,249
3/16 po carrée	0.188-12	0.188-12-U	0,120	0.188-36	0.188-36-U	0,360
7/32 po carrée	0.219-12	0.219-12-U	0,163	0.219-36	0.219-36-U	0,489
1/4 po carrée	0.250-12	0.250-12-U	0,213	0.250-36	0.250-36-U	0,639
9/32 po carrée	0.281-12	0.281-12-U	0,269	0.281-36	0.281-36-U	0,807
5/16 po carrée	0.313-12	0.313-12-U	0,332	0.313-36	0.313-36-U	0,996
3/8 po carrée	0.375-12	0.375-12-U	0,478	0.375-36	0.375-36-U	1,434
7/16 po carrée	0.438-12	0.438-12-U	0,651	0.438-36	0.438-36-U	1,953
1/2 po carrée	0.500-12	0.500-12-U	0,850	0.500-36	0.500-36-U	2,550
9/16 po carrée	0.563-12	0.563-12-U	1,076	0.563-36	0.563-36-U	3,228
5/8 po carrée	0.625-12	0.625-12-U	1,329	0.625-36	0.625-36-U	3,987

DIMENSIONS A ET B	N° PIÈCE DMR ^{MC} 12 PO DE LONG	N° PIÈCE DMR ^{MC} 12 PO DE LONG NON PLAQUÉE	POIDS PAR MORCEAU	N° PIÈCE DMR ^{MC} 36 PO DE LONG	N° PIÈCE DMR ^{MC} 36 PO DE LONG NON PLAQUÉE	POIDS PAR MORCEAU
11/16 po carrée	0.688-12	0.688-12-U	1,608	0.688-36	0.688-36-U	4,824
3/4 po carrée	0.750-12	0.750-12-U	1,914	0.750-36	0.750-36-U	5,742
13/16 po carrée	0.813-12	0.813-12-U	2,246	0.813-36	0.813-36-U	6,738
7/8 po carrée	0.875-12	0.875-12-U	2,605	0.875-36	0.875-36-U	7,815
15/16 po carrée	0.938-12	0.938-12-U	2,990	0.938-36	0.938-36-U	8,970
1 po carrée	1.000-12	1.000-12-U	3,402	1.000-36	1.000-36-U	10,206
1 1/6 po carrée	1.063-12	1.063-12-U	3,831	1.063-36	1.063-36-U	11,493
1 1/8 po carrée	1.125-12	1.125-12-U	4,306	1.125-36	1.125-36-U	12,918
1 3/16 po carrée	1.188-12	1.188-12-U	4,798	1.188-36	1.188-36-U	14,637
1 1/4 po carrée	1.250-12	1.250-12-U	5,316	1.250-36	1.250-36-U	15,948
1 5/16 carrée	1.312-12	1.312-12-U	5,875	1.312-36	1.312-36-U	17,625
1 3/8 po carrée	1.375-12	1.375-12-U	6,432	1.375-36	1.375-36-U	19,296
1 7/16 po carrée	1.438-12	1.438-12-U	7,026	1.438-36	1.438-36-U	21,078
1 1/2 po carrée	1.500-12	1.500-12-U	7,665	1.500-36	1.500-36-U	22,990
1 5/8 po carrée	1.625-12	1.625-12-U	8,984	1.625-36	1.625-36-U	26,950
1 3/4 po carrée	1.750-12	1.750-12-U	10,419	1.750-36	1.750-36-U	31,257
1 7/8 po carrée	1.875-12	1.875-12-U	11,950	1.875-36	1.875-36-U	35,850
2 po carrée	2.000-12	2.000-12-U	13,600	2.000-36	2.000-36-U	40,800
2 1/4 po carrée	2.250-12	2.250-12-U	17,230	2.250-36	2.250-36-U	51,690
2 1/2 po carrée	2.500-12	2.500-12-U	21,270	2.500-36	2.500-36-U	63,810

Toutes les clefs en barre en acier DMR^{MC} sont disponibles en longueurs de 12 po et de 36 po. Les dimensions sont clairement indiquées sur chaque barre. Le matériau est de l'acier ordinaire 1018 et est disponible galvanisé ou en fini ordinaire, inoxydable et laiton.

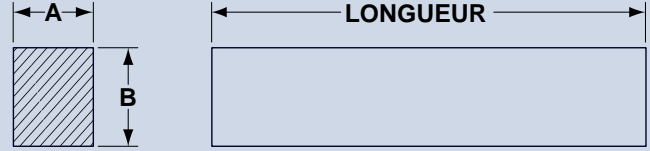


A	B	N° DMR ^{MC} 12 PO DE LONG	N° PIÈCE DMR ^{MC} 12 PO DE LONG NON PLAQUÉE	POIDS PAR MORCEAU	N° PIÈCE DMR ^{MC} 36 PO DE LONG	N° PIÈCE DMR ^{MC} 36 PO DE LONG NON PLAQUÉE	POIDS PAR MORCEAU
1/8 po	3/16 po	0.125-188-12	0.125-188-12-U	0,080	0.125-188-36	0.125-188-36-U	0,240
1/8 po	1/4 po	0.125-250-12	0.125-250-12-U	0,106	0.125-250-36	0.125-250-36-U	0,318
1/8 po	3/8 po	0.125-375-12	0.125-375-12-U	0,159	0.125-375-36	0.125-375-36-U	0,477
1/8 po	1/2 po	0.125-500-12	0.125-500-12-U	0,213	0.125-500-36	0.125-500-36-U	0,639
1/8 po	5/8 po	0.125-625-12	0.125-625-12-U	0,266	0.125-625-36	0.125-625-36-U	0,798
1/8 po	3/4 po	0.125-750-12	0.125-750-12-U	0,319	0.125-750-36	0.125-750-36-U	0,945
3/16 po	1/4 po	0.188-250-12	0.188-250-12-U	0,159	0.188-250-36	0.188-250-36-U	0,477
3/16 po	5/16 po	0.188-313-12	0.188-313-12-U	0,199	0.188-313-36	0.188-313-36-U	0,598
3/16 po	3/8 po	0.188-375-12	0.188-375-12-U	0,239	0.188-375-36	0.188-375-36-U	0,717
3/16 po	7/16 po	0.188-438-12	0.188-438-12-U	0,279	0.188-438-36	0.188-438-36-U	0,892
3/16 po	1/2 po	0.188-500-12	0.188-500-12-U	0,319	0.188-500-36	0.188-500-36	0,957
3/16 po	5/8 po	0.188-625-12	0.188-625-12-U	0,398	0.188-625-36	0.188-625-36	1,196
3/16 po	7/8 po	0.188-875-12	0.188-875-12-U	0,558	0.188-875-36	0.188-875-36	1,674
1/4 po	5/16 po	0.250-313-12	0.250-313-12-U	0,266	0.250-313-36	0.250-313-36-U	0,798
1/4 po	3/8 po	0.250-375-12	0.250-375-12-U	0,319	0.250-375-36	0.250-375-36-U	4,785
1/4 po	7/16 po	0.250-438-12	0.250-438-12-U	0,372	0.250-438-36	0.250-438-36-U	1,117
1/4 po	1/2 po	0.250-500-12	0.250-500-12-U	0,425	0.250-500-36	0.250-500-36-U	1,275
1/4 po	9/16 po	0.250-563-12	0.250-563-12-U	0,478	0.250-563-36	0.250-563-36-U	1,436
1/4 po	5/8 po	0.250-625-12	0.250-625-12-U	0,531	0.250-625-36	0.250-625-36-U	1,593
1/4 po	3/4 po	0.250-750-12	0.250-750-12-U	0,638	0.250-750-36	0.250-750-36-U	1,914
5/16 po	3/8 po	0.313-375-12	0.313-375-12-U	0,398	0.313-375-36	0.313-375-36-U	1,194
5/16 po	7/16 po	0.313-438-12	0.313-438-12-U	0,465	0.313-438-36	0.313-438-36-U	1,395
5/16 po	1/2 po	0.313-500-12	0.313-500-12-U	0,533	0.313-500-36	0.313-500-36-U	1,593
5/16 po	9/16 po	0.313-563-12	0.313-563-12-U	0,598	0.313-563-36	0.313-563-36-U	1,795
5/16 po	5/8 po	0.313-625-12	0.313-625-12-U	0,664	0.313-625-36	0.313-625-36-U	1,994

A	B	N° PIÈCE DMR ^{MC} 12 PO DE LONG	N° PIÈCE DMR ^{MC} 12 PO DE LONG NON PLAQUÉE	POIDS PAR MORCEAU	N° PIÈCE DMR ^{MC} 36 PO DE LONG	N° PIÈCE DMR ^{MC} 36 PO DE LONG NON PLAQUÉE	POIDS PAR MORCEAU
5/16 po	3/4 po	0.313-750-12	0.313-750-12-U	0,797	0.313-750-36	0.313-750-36-U	2,393
3/8 po	7/16 po	0.375-438-12	0.375-438-12-U	0,930	0.375-438-36	0.375-438-36-U	1,675
3/8 po	9/16 po	0.375-563-12	0.375-563-12-U	0,717	0.375-563-36	0.375-563-36-U	2,153
3/8 po	5/8 po	0.375-625-12	0.375-625-12-U	0,797	0.375-625-36	0.375-625-36-U	2,393
3/8 po	3/4 po	0.375-750-12	0.375-750-12-U	0,956	0.375-750-36	0.375-750-36-U	2,868
3/8 po	1 po	0.375-1000-12	0.375-1000-12-U	1,275	0.375-1000-36	0.375-1000-36-U	3,828
7/16 po	1/2 po	0.438-500-12	0.438-500-12-U	0,744	0.438-500-36	0.438-500-36-U	2,232
7/16 po	9/16 po	0.438-563-12	0.438-563-12-U	0,837	0.438-563-36	0.438-563-36-U	2,513
7/16 po	5/8 po	0.438-625-12	0.438-625-12-U	0,930	0.438-625-36	0.438-625-36-U	2,790
7/16 po	3/4 po	0.438-750-12	0.438-750-12-U	1,116	0.438-750-36	0.438-750-36-U	3,351
1/2 po	9/16 po	0.500-563-12	0.500-563-12-U	0,956	0.500-563-36	0.500-563-36-U	2,550
1/2 po	5/8 po	0.500-625-12	0.500-625-12-U	1,063	0.500-625-36	0.500-625-36-U	2,872
1/2 po	11/16 po	0.500-688-12	0.500-688-12-U	1,169	0.500-688-36	0.500-688-36-U	3,507
1/2 po	3/4 po	0.500-750-12	0.500-750-12-U	1,275	0.500-750-36	0.500-750-36-U	3,825
1/2 po	7/8 po	0.500-875-12	0.500-875-12-U	1,486	0.500-875-36	0.500-875-36-U	4,458
1/2 po	1 po	0.500-1000-12	0.500-1000-12-U	1,700	0.500-1000-36	0.500-1000-36-U	5,100
9/16 po	5/8 po	0.563-625-12	0.563-625-12-U	1,200	0.563-625-36	0.563-625-36-U	3,600
9/16 po	3/4 po	0.563-750-12	0.563-750-12-U	1,430	0.563-750-36	0.563-750-36-U	4,290
9/16 po	1 po	0.563-1000-12	0.563-1000-12-U	1,910	0.563-1000-36	0.563-1000-36-U	5,730
9/16 po	1-1/14 po	0.563-1250-12	0.563-1250-12-U	2,390	0.563-1250-36	0.563-1250-36-U	7,179
5/8 po	1/16 po	0.625-688-12	0.625-688-12-U	1,460	0.625-688-36	0.625-688-36-U	4,380
5/8 po	3/4 po	0.625-750-12	0.625-750-12-U	1,590	0.625-750-36	0.625-750-36-U	4,770
5/8 po	7/8 po	0.625-875-12	0.625-875-12-U	1,860	0.625-875-36	0.625-875-36-U	5,580
5/8 po	1 po	0.625-1000-12	0.625-1000-12-U	2,130	0.625-1000-36	0.625-1000-36-U	2,130
5/8 po	1 1/4 po	0.625-1250-12	0.625-1250-12-U	2,660	0.625-1250-36	0.625-1250-36-U	7,977
11/16 po	3/4 po	0.688-750-12	0.688-750-12-U	1,750	0.688-750-36	0.688-750-36-U	5,250
11/16 po	7/8 po	0.688-875-12	0.688-875-12-U	2,050	0.688-875-36	0.688-875-36-U	6,150
11/16 po	1 po	0.688-1000-12	0.688-1000-12-U	2,340	0.688-1000-36	0.688-1000-36-U	7,020
3/4 po	7/8 po	0.750-875-12	0.750-875-12-U	2,230	0.750-875-36	0.750-875-36-U	6,690

A	B	N° PIÈCE DMR ^{MC} 12 PO DE LONG	N° PIÈCE DMR ^{MC} 12 PO DE LONG NON PLAQUÉE	POIDS PAR MORCEAU	N° PIÈCE DMR ^{MC} 36 PO DE LONG	N° PIÈCE DMR ^{MC} 36 PO DE LONG NON PLAQUÉE	POIDS PAR MORCEAU
3/4 po	1 po	0.750-1000-12	0.750-1000-12-U	2,550	0.750-1000-36	0.750-1000-36-U	7,650
3/4 po	1 1/8 po	0.750-1125-12	0.750-1125-12-U	2,870	0.750-1125-36	0.750-1125-36-U	8,610
3/4 po	1 1/2 po	0.750-1500-12	0.750-1500-12-U	3,830	0.750-1500-36	0.750-1500-36-U	11,490
3/4 po	1-3/4 po	0.750-1750-12	0.750-1750-12-U	4,460	0.750-1750-36	0.750-1750-36-U	13,401
7/8 po	1 po	0.875-1000-12	0.875-1000-12-U	2,980	0.875-1000-36	0.875-1000-36-U	8,94
7/8 po	1 1/8 po	0.875-1125-12	0.875-1125-12-U	3,350	0.875-1125-36	0.875-1125-36-U	10,050
7/8 po	1 1/4 po	0.875-1250-12	0.875-1250-12-U	3,720	0.875-1250-36	0.875-1250-36-U	11,160
1 po	1 1/8 po	1.000-1125-12	1.000-1125-12-U	3,830	1.000-1125-36	1.000-1125-36-U	11,490
1 po	1 1/4 po	1.000-1250-12	1.000-1250-12-U	4,250	1.000-1250-36	1.000-1250-36-U	12,750
1 po	1 1/2 po	1.000-1500-12	1.000-1500-12-U	5,100	1.000-1500-36	1.000-1500-36-U	15,300
1 po	1 3/4 po	1.000-1.750-12	1.000-1.750-12-U	5,950	1.000-1.750-36	1.000-1.750-36-U	17,850
1 po	2 po	1.000-2000-12	1.000-2000-12-U	6,804	1.000-2000-36	1.000-2000-36-U	20,412
1 1/8 po	1 1/4 po	1.125-1250-12	1.125-1250-12-U	4,780	1.125-1250-36	1.125-1250-36-U	14,340
1 1/4 po	1 3/8 po	1.250-1375-12	1.250-1375-12-U	5,840	1.250-1375-36	1.250-1375-36-U	17,520
1 1/4 po	1 1/2 po	1.250-1500-12	1.250-1500-12-U	6,380	1.250-1500-36	1.250-1500-36-U	19,140
1 1/4 po	1 3/4 po	1.250-1750-12	1.250-1750-12-U	7,440	1.250-1750-36	1.250-1750-36-U	22,320
1 1/2 po	1 3/4 po	1.500-1750-12	1.500-1750-12-U	8,980	1.500-1750-36	1.500-1750-36-U	26,940
1 1/2 po	2 po	1.500-2000-12	1.500-2000-12-U	10,200	1.500-2000-36	1.500-2000-36-U	30,600
1 3/4 po	2 1/2 po	1.750-2500-12	1.750-2500-12-U	14,89	1.750-2500-36	1.750-2500-36-U	44,670
2 po	2 1/2 po	2.000-2500-12	2.000-2500-12-U	17,33	2.000-2500-36	2.000-2500-36-U	52,000

Les clefs en barre sous-dimensionnées sont utilisées là où les tolérances sont serrées ou sous-dimensionnées. Elles sont faites d'acier 1018 et d'acier inoxydable 303.



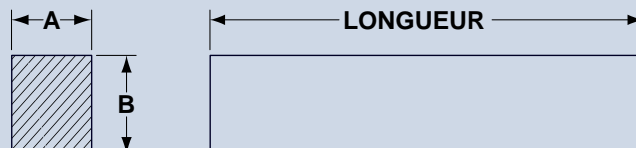
TOLÉRANCES

ACIER 1018			ACIER INOXYDABLE 303		
TAILLE	NON PLAQUÉE	GALVANISÉE	TAILLE	CARRÉE	PLATE
3/4 po et moins	+ 0,000 à - 0,003	+ 0,001 à - 0,002	1/8 po – 1/4 po	+ 0,000 à - 0,002	+ 0,004 à - 0,004
3/4 po – 1 1/2 po	+ 0,000 à - 0,004	+ 0,001 à - 0,003	5/16 po – 7/16 po	+ 0,000 à - 0,003	+ 0,002 à - 0,002
Plus de 1 1/2 po	+ 0,000 à - 0,005	+ 0,001 à - 0,004	1/2 po 7/8 po	+ 0,000 à - 0,004	+ 0,002 à - 0,002
–	–	–	1 po	+ 0,000 à - 0,006	–

DIMENSIONS			N° PIÈCE DMR		POIDS PAR 12 PO
A	B	LONGUEUR	GALVANISÉE	NON PLAQUÉE	
1/8 po	1/8 po	12	U-0.125-12	U-.125-12-U	0,05
1/8 po	3/16 po	12	U-.125-188-12	U-.125-188-U	0,08
3/16 po	3/16 po	12	U-0.188-12	U-.188-12-U	0,12
1/8 po	1/4 po	12	U-.125-250-12	U-.125-250-U	0,11
3/16 po	1/4 po	12	U-.188-250-12	U-.188-250-U	0,16
1/4 po	1/4 po	12	U-0.250-12	U-.250-12-U	0,21
3/16 po	5/16 po	12	U-.188-312-12	U-.188-312-U	0,20
1/4 po	5/16 po	12	U-.250-312-12	U-.250-312-U	0,27

DIMENSIONS			N° PIÈCE DMR		POIDS PAR 12 PO
A	B	LONGUEUR	GALVANISÉE	NON PLAQUÉE	
3/16 po	3/8 po	12	U-0.188-375-12	U-0.188-375-U	0,24
1/4 po	3/8 po	12	U-0.250-375-12	U-0.250-375-U	0,32
5/16 po	3/8 po	12	U-0.313-375-12	U-0.313-375-U	0,40
3/8 po	3/8 po	12	U-0.375-12	U-0.375-12-U	0,48
1/4 po	7/16 po	12	U-0.250-438-12	U-0.250-438-U	0,37
5/16 po	7/16 po	12	U-0.313-438-12	U-0.313-438-U	0,46
3/8 po	7/16 po	12	U-0.375-438-12	U-0.375-438-U	0,59
7/16 po	7/16 po	12	U-0.438-12	U-0.438-12-U	0,65
1/4 po	1/2 po	12	U-0.250-500-12	U-0.250-500-U	0,42
5/16 po	1/2 po	12	U-0.313-500-12	U-0.313-500-U	0,53
3/8 po	1/2 po	12	U-0.375-500-12	U-0.375-500-U	0,64
7/16 po	1/2 po	12	U-0.438-500-12	U-0.438-500-U	0,74
1/2 po	1/2 po	12	U-0.500-12	U-0.500-12-U	0,85
9/16 po	9/16 po	12	U-0.563-12	U-0.563-12-U	1,08
5/16 po	5/8 po	12	U-0.313-625-12	U-0.313-625-U	0,66
3/8 po	5/8 po	12	U-0.375-625-12	U-0.375-625-U	0,80
1/2 po	5/8 po	12	U-0.500-625-12	U-0.500-625-U	1,06
5/8 po	5/8 po	12	U-0.625-12	U-0.625-12-U	1,33
3/4 po	3/4 po	12	U-0.750-12	U-0.750-12-U	1,91
7/8 po	7/8 po	12	U-0.875-12	U-0.875-12-U	2,60
1 po	1 po	12	U-1.000-12	U-1.000-12-U	3,40
1 1/8 po	1 1/8 po	12	U-1.125-12	U-1.125-12-U	4,30
1 1/4 po	1 1/4 po	12	U-1.250-12	U-1.250-12-U	5,31
1 3/8 po	1 3/8 po	12	U-1.375-12	U-1.375-12-U	6,43
1 1/2 po	1 1/2 po	12	U-1.500-12	U-1.500-12-U	7,65
1 3/4 po	1 3/4 po	12	U-1.750-12	U-1.750-12-U	10,41
2 po	2 po	12	U-2.000-12	U-2.000-12-U	13,60

Les clefs en barre métriques DMR^{MC} sont faites d'acier zingué étiré à froid de la plus haute qualité. Les barres sont coupées – non pas cisailées. Matériau 1018. Tolérances surdimensionnées : - 0,000 à + 0,0762 mm. Vendues en longueur de 12 pouces et de 1 mètre (40 pouces).



N° PIÈCE DMR ^{MC} (12 PO DE LONG)	MÉTRIQUE (MM)		POUCE (PO)		POIDS PAR MORCEAU	N° PIÈCE DMR ^{MC} (1 MÈTRE DE LONG)
	A	B	A	B		
4MM-12	4	4	0,1575	0,1575	0,080	4MM-1M
5MM-12	5	5	0,1969	0,1969	0,170	5MM-1M
5-8MM-12	5	8	0,1969	0,3150	0,234	5-8MM-1M
6MM-12	6	6	0,2362	0,2362	0,187	6MM-1M
6-10MM-12	6	10	0,2362	0,3937	0,206	6-10MM-1M
6-12MM-12	6	12	0,2362	0,4724	0,381	6-12MM-1M
6-14MM-12	6	14	0,2362	0,5512	0,446	6-14MM-1M
7MM-12	7	7	0,2756	0,2756	0,274	7MM-1M
7-8MM-12	7	8	0,2756	0,3150	0,313	7-8MM-1M
7-16MM-12	7	16	0,2756	0,6299	0,609	7-16MM-1M
7-18MM-12	7	18	0,2756	0,7087	0,688	7-18MM-1M
8MM-12	8	8	0,3150	0,3150	0,350	8MM-1M
8-10MM-12	8	10	0,3150	0,3937	0,438	8-10MM-1M
8-12MM-12	8	12	0,3150	0,4724	0,530	8-12MM-1M
8-20MM-12	8	20	0,3150	0,7874	0,863	8-20MM-1M
9-14MM-12	9	14	0,3543	0,5512	0,688	9-14MM-1M
9-22MM-12	9	22	0,3543	0,8661	1,109	9-22MM-1M
10MM-12	10	10	0,3937	0,3937	0,531	10MM-1M
10-12MM-12	10	12	0,3937	0,4724	0,662	10-12MM-1M
10-16MM-12	10	16	0,3937	0,6299	0,875	10-16MM-1M
11-18MM-12	11	18	0,4331	0,7087	1,063	11-18MM-1M

N° PIÈCE DMR ^{MC} (12 PO DE LONG)	MÉTRIQUE (MM)		POUCE (PO)		POIDS PAR MORCEAU	N° PIÈCE DMR ^{MC} (1 MÈTRE DE LONG)
	A	B	A	B		
12MM-12	12	12	0,4724	0,4724	0,781	12MM-1M
12-20MM-12	12	20	0,4724	0,7874	1,281	12-20MM-1M
14MM-12	14	14	0,5512	0,5512	1,047	14MM-1M
14-22MM-12	14	22	0,5512	0,8661	1,641	14-22MM-1M
16MM-12	16	16	0,6299	0,6299	1,375	16MM-1M
16-28MM-12	16	28	0,6299	1,1024	2,375	16-28MM-1M
18MM-12	18	18	0,7087	0,7087	1,734	18MM-1M
18-32MM-12	18	32	0,7087	1,2600	3,094	18-32MM-1M
20MM-12	20	20	0,7874	0,7874	2,125	20MM-1M
20-36MM	20	36	0,7874	1,4173	3,813	20-36MM
22MM-12	22	22	0,8661	0,8661	2,596	22MM-1M
22-25MM-12	22	25	0,8661	0,9843	2,925	22-25MM-1M
22-40MM-12	22	40	0,8661	1,5748	4,641	22-40MM-1M
25MM-12	25	25	0,9843	0,9843	3,28	25MM-1M
25-28MM-12	25	28	0,9843	1,1024	3,692	25-28MM-1M

CLAVETTE EN BARRE ÉTAGÉE DMR^{MC}

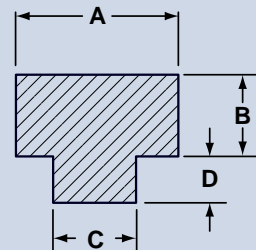
Finies à froid. Clavettes surdimensionnées ramenées aux dimensions A, B/D et C conformément aux tolérances indiquées ci-dessous. Utilisées pour les accouplements, les engrenages, les réas, les pignons, les poulies – pour tout ce qui peut être claveté à un arbre. Disponibles en longueur de 12 pouces. Faites d'acier ordinaire 1018 galvanisé pour résister à la corrosion.

Tolérances : Type 1

Dimensions A et C -0,000/+0,002

Dimensions B/D -0,003/+0,003

Dimensions B et D -0,004/+0,004



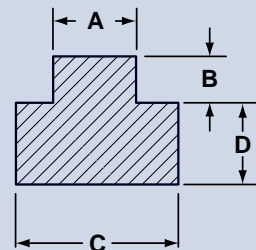
TYPE 1

Tolérances : Type 2

Dimensions C et A -0,000/+0,002

Dimensions B/D -0,005/+0,005

Dimensions B et D -0,005/+0,005



TYPE 2

Propriétés physiques et mécaniques

Résistance à la traction (lb/po ²) : 75 000 - 80 000	Allongement en 2 po : 18-25 %	Fourchette de dureté Brinell : 150-155
Limite d'élasticité (lb/po ²) : 60 000 - 70 000	Coefficient de striction en 2 po : 50-55 %	Dureté Rockwell B : 82

N° PIÈCE DMR ^{MC}	TYPE	A	B	C	D	POIDS PAR MORCEAU
SK-1-1	1	3/16 po	3/32 po	1/8 po	1/16 po	0,088
SK-2-2	2	3/16 po	3/32 po	1/4 po	3/32 po	0,141
SK-3-2	2	3/16 po	3/32 po	1/4 po	1/8 po	0,166
SK-4-2	2	1/4 po	1/8 po	5/16 po	1/8 po	0,241
SK-5-2	2	1/4 po	1/8 po	3/8 po	1/8 po	0,269
SK-6-2	2	1/4 po	1/8 po	3/8 po	3/16 po	0,347
SK-7-1	1	3/8 po	3/16 po	5/16 po	1/8 po	0,375
SK-8-1	1	3/8 po	3/16 po	5/16'	5/32 po	0,406
SK-9-2	2	3/8 po	3/16 po	7/16 po	5/32 po	0,475
SK-10-2	2	3/8 po	3/16 po	1/2 po	3/16 po	0,562
SK-11-2	2	3/8 po	3/16 po	1/2 po	1/4 po	0,68
SK-12-1	1	1/2 po	1/4 po	7/16 po	5/32 po	0,663
SK-13-2	2	1/2 po	1/4 po	9/16 po	3/16 po	0,788
SK-14-2	2	1/2 po	1/4 po	5/8 po	3/16 po	0,827
SK-15-2	2	1/2 po	1/4 po	5/8 po	5/16 po	1,09
SK-16-2	2	1/2 po	1/4 po	11/16 po	1/4 po	1,01
SK-17-1	1	5/8 po	5/16 po	3/8 po	3/16 po	0,906
SK-18-2	2	5/8 po	5/16 po	11/16 po	1/4 po	1,25
SK-19-1	1	3/4 po	3/8 po	1/2 po	1/4 po	1,39
SK-20-1	1	3/4 po	3/8 po	5/8 po	3/16 po	1,36
SK-21-1	1	3/4 po	3/8 po	5/8 po	5/16 po	1,64
SK-22-1	1	3/4 po	3/8 po	11/16 po	1/4 po	1,54
SK-23-2	2	3/4 po	3/8 po	13/16 po	9/32 po	1,74
SK-24-2	2	3/4 po	3/8 po	7/8 po	7/16 po	2,28
SK-25-2	2	3/4 po	3/8 po	15/16 po	5/16 po	1,97
SK-26-2	2	3/4 po	3/8 po	1 po	1/2 po	2,66
SK-27-1	1	1 po	1/2 po	7/8 po	7/16 po	3,02

N° pièce DMR^{MC}**Matériau****SZC-1****Acier**

poids d'embarquement : 10,3 lb

SZC-S**Acier inoxydable**

poids d'embarquement : 10,4 lb

SZC-B**Laiton**

poids d'embarquement : 11,3 lb

12 PO DE LONGUEUR	N ^{BRE} DE BARRES
1/8 po carrée	5
3/16 po carrée	5
1/4 po carrée	5
5/16 po carrée	5
3/8 po carré	5
7/16 po carrée	3
1/2 po carrée	3
Total	31

N° pièce DMR^{MC}**MK-7-305****Métrique**

poids d'embarquement : 9,3 lb

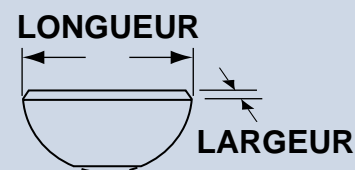
12 PO DE LONGUEUR	N ^{BRE} DE BARRES
4 MM	5 mcx
5 MM	5 mcx
6 MM	5 mcx
7 MM	5 mcx
8 MM	5 mcx
10 MM	3 mcx
12 MM	3 mcx
Total	31

Les arbres de 3 pieds en acier rond non plaqués DMR sont faits d'acier étiré à froid de qualité barre – 50 % plus résistant que l'acier doux laminé à chaud – qui peut être percé et avoir des rainures de clavette. Ils conviennent parfaitement aux arbres de ventilateur d'appareil de chauffage, aux arbres de ventilateur, aux axes, aux arbres d'entraînement d'équipement agricole et à de nombreux autres usages que vous découvrirez. Chaque arbre a un fini étiré à froid pour l'emploi avec des bagues de laiton, de bronze, de cuivre ou d'aluminium. Les extrémités des barres sont taillées à la machine et non cisailées. Les tolérances vont de +0,000 po à -0,002 po.

Matériau : acier ordinaire 1018 Fini : non plaqué Tolérance : +0,000 po à -0,002 po

N° DMR	DIAMÈTRE	POIDS DE L'ENSEMBLE
0.125-36-RND	1/8 po	0,38
0.188-36-RND	3/16 po	0,85
0.250-36-RND	1/4 po	1,50
0.313-36-RND	5/16 po	2,34
0.375-36-RND	3/8 po	3,38
0.438-36-RND	7/16 po	4,60
0.500-36-RND	1/2 po	6,00
0.563-36-RND	9/16 po	7,62
0.625-36-RND	5/8 po	9,39
0.750-36-RND	3/4 po	13,50
0.875-36-RND	7/8 po	18,42
0.938-36-RND	15/16 po	21,00
1.000-36-RND	1 po	24,00
1.125-36-RND	1 1/8 po	30,42
1.188-36-RND	1 3/16 po	34,11
1.250-36-RND	1 1/4 po	37,50
1.375-36-RND	1 3/8 po	46,11
1.438-36-RND	1 7/16 po	49,50
1.500-36-RND	1 1/2 po	54,00

Usinées à partir d'acier 1035, les clavettes DMR^{MC} (clavettes demi-lune) sont disponibles en 50 dimensions standard S.A.E. Des matériaux spéciaux tels que l'acier allié (A-8630) et des dimensions non standard sont disponibles par commande spéciale de l'usine. Les mécaniciens et les réparateurs peuvent se procurer des ensembles de dimensions courantes.



N° DMR	LARGEUR	LONGUEUR	N° STD É.-U.	POIDS PAR 100
WK-201	1/16 po	1/4 po	202	0,04
WK-207	3/32 po	5/16 po	302.5	0,09
WK-211	1/16 po	3/8 po	203	0,09
WK-212	3/32 po	3/8 po	303	0,13
WK-213	1/8 po	3/8 po	403	0,15
WK-01	1/16 po	1/2 po	204	0,13
WK-02	3/32 po	1/2 po	304	0,19
WK-03	1/8 po	1/2 po	404	0,25
WK-04	3/32 po	5/8 po	305	0,3
WK-05	1/8 po	5/8 po	405	0,39
WK-06	5/32 po	5/8 po	505	0,49
WK-61	3/16 po	5/8 po	605	0,58
WK-07	1/8 po	3/4 po	406	0,61
WK-08	5/32 po	3/4 po	506	0,75
WK-09	3/16 po	3/4 po	606	0,9
WK-91	1/4 po	3/4 po	806	1,2
WK-10	5/32 po	7/8 po	507	1,1
WK-11	3/16 po	7/8 po	607	1,3
WK-12	7/32 po	7/8 po	707	1,5
WK-A	1/4 po	7/8 po	807	1,7
WK-141	1/4 po	15/16 po	-	2
WK-13	3/16 po	1 po	608	1,7
WK-14	7/32 po	1 po	708	2

N° DMR	LARGEUR	LONGUEUR	N° STD É.-U.	POIDS PAR 100
WK-15	1/4 po	1 po	808	2,3
WK-B	5/16 po	1 po	1008	2,9
WK-152	3/8 po	1 po	1208	3,6
WK-16	3/16 po	1 1/8 po	609	2,2
WK-17	7/32 po	1 1/8 po	709	2,5
WK-18	1/4 po	1 1/8 po	809	2,9
WK-C	5/16 po	1-1/8 po	1009	3,6
WK-19	3/16 po	1 1/4 po	610	2,7
WK-20	7/32 po	1 1/4 po	710	3,2
WK-21	1/4 po	1 1/4 po	810	3,6
WK-D	5/16 po	1 1/4 po	1010	4,5
WK-E	3/8 po	1 1/4 po	1210	5,4
WK-22	1/4 po	1 3/8 po	811	4,3
WK-23	5/16 po	1 3/8 po	1011	5,4
WK-F	3/8 po	1 3/8 po	1211	6,5
WK-245	1/4 po	1 1/2 po	812	5
WK-25	5/16 po	1 1/2 po	1012	6,3
WK-G	3/8 po	1 1/2 po	1212	7,5
WK-126	3/16 po	2 1/8 po	617-1	2,3
WK-127	1/4 po	2 1/8 po	817-1	3,1
WK-128	5/16 po	2 1/8 po	1017-1	3,9
WK-129	3/8 po	2 1/8 po	1217-1	4,7
WK-26	3/16 po	2 1/8 po	617	3,6
WK-27	1/4 po	2 1/8 po	817	4,8
WK-28	5/16 po	2 1/8 po	1017	6
WK-29	3/8 po	2 1/8 po	1217	7,2
WK-RX	1/4 po	2 3/4 po	822-1	6,4
WK-SX	5/16 po	2 3/4 po	1022	7,99
WK-TX	3/8 po	2 3/4 po	1222-1	9,6
WK-VX	1/2 po	2 3/4 po	1622-1	12,9

ENSEMBLE DE CLAVETTES WOODRUFF DMR^{MC} N° 1

(Ensemble WK n° 1) Vendu dans un coffret de plastique à compartiments.

- Usiné à partir d'acier 1035
- Dimensions S.A.E. standard
- Contient 90 clavettes

N° DMR	N°	QUANTITÉ	N° DMR	N°	QUANTITÉ	N° DMR	N°	QUANTITÉ
WK-01	1	5	WK-08	8	5	WK-15	15	5
WK-02	2	5	WK-09	9	5	WK-16	16	5
WK-03	3	5	WK-10	10	5	WK-18	18	5
WK-04	4	5	WK-11	11	5	WK-A	A	5
WK-05	5	5	WK-13	13	5	WK-B	B	5
WK-06	6	5	WK-14	14	5	WK-C	C	5
WK-07	7	5						

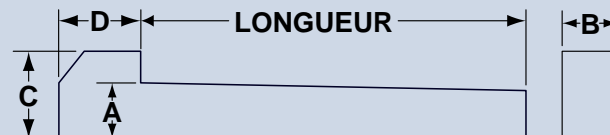
ENSEMBLE DE CLAVETTES WOODRUFF DMR^{MC} N° 2

(Ensemble WK n° 2)

- Usiné à partir d'acier 1035
- Dimensions S.A.E. standard
- Contient 204 clavettes

N° DMR	N°	QUANTITÉ	N° DMR	N°	QUANTITÉ	N° DMR	N°	QUANTITÉ
WK-03	3	30	WK-16	16	6	WK-D	D	6
WK-211	211	30	WK-21	21	6	WK-E	E	4
WK-212	212	30	WK-24	24	4	WK-F	F	4
WK-213	213	30	WK-25	25	4	WK-126	126	6
WK-61	61	16	WK-28	28	3	WK-127	127	6
WK-91	91	10	WK-29	29	3	WK-128	128	6

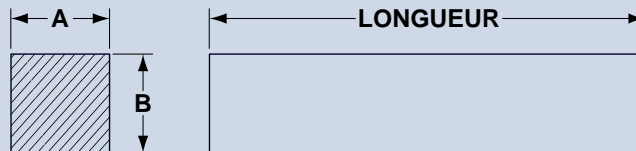
Les clavettes à talon DMR^{MC} sont utilisées pour fixer les poulies et les engrenages solidement à l'arbre. Elles sont coniques 1/8 po par pied pour s'ajuster parfaitement à l'arbre et sont usinées à partir d'acier 1018.



N° DMR	A	B	LONGUEUR	C	D	POIDS PAR 100
0.250-1	1/4	1/4	1	1/2	3/8	3
0.250-1.5	1/4	1/4	1 1/2	1/2	3/8	3,9
0.250-2	1/4	1/4	2	1/2	3/8	4,7
0.250-2.5	1/4	1/4	2 1/2	1/2	3/8	5,4
0.250-3	1/4	1/4	3	1/2	3/8	6,2
0.313-1	5/16	5/16	1	1/2	7/16	4,6
0.313-1.5	5/16	5/16	1 1/2	1/2	7/16	5,8
0.313-2	5/16	5/16	2	1/2	7/16	7,3
0.313-2.5	5/16	5/16	2 1/2	1/2	7/16	8,5
0.313-3	5/16	5/16	3	1/2	7/16	9,8
0.375-1	3/8	3/8	1	5/8	1/2	7,3
0.375-1.5	3/8	3/8	1 1/2	5/8	1/2	9,1
0.375-2	3/8	3/8	2	5/8	1/2	10,9
0.375-2.5	3/8	3/8	2 1/2	5/8	1/2	12,9
0.375-3	3/8	3/8	3	5/8	1/2	14,7
0.375-3.5	3/8	3/8	3 1/2	5/8	1/2	16,5
0.375-4	3/8	3/8	4	5/8	1/2	17,9
0.500-1	1/2	1/2	1	3/4	5/8	13,5

N° DMR	A	B	LONGUEUR	C	D	POIDS PAR 100
0.500-1.5	1/2	1/2	1 1/2	3/4	5/8	16,9
0.500-2	1/2	1/2	2	3/4	5/8	20,3
0.500-2.5	1/2	1/2	2 1/2	3/4	5/8	23,7
0.500-3	1/2	1/2	3	3/4	5/8	27,2
0.500-3.5	1/2	1/2	3 1/2	3/4	5/8	30,6
0.500-4	1/2	1/2	4	3/4	5/8	33
0.500-6	1/2	1/2	6	3/4	5/8	46,7
0.625-4	5/8	5/8	4	1	3/4	55,9
0.625-6	5/8	5/8	6	1	3/4	75,3
0.750-5	3/4	3/4	5	1 1/8	7/8	97,6
0.750-6	3/4	3/4	6	1 1/8	7/8	110
0.875-6	7/8	7/8	6	1 1/4	1	156
1.000-6	1	1	6	1 1/2	1 1/8	211

- Usinées à partir d'acier ordinaire 1018
- Fini galvanisé ou ordinaire
- Types d'extrémités disponibles : deux extrémités carrées, une extrémité ronde, deux extrémités rondes



N° DMR	A	B	LONGUEUR	POIDS PAR 100
.125X0.500SQ	1/8	1/8	1/2	0,21
.125X0.750SQ	1/8	1/8	3/4	0,32
.125X1.000SQ	1/8	1/8	1	0,42
.125X1.250SQ	1/8	1/8	1 1/4	0,52
.125X1.500SQ	1/8	1/8	1 1/2	0,63
.188X0.500SQ	3/16	3/16	1/2	0,5
.188X0.750SQ	3/16	3/16	3/4	0,75
.188X1.000SQ	3/16	3/16	1	1
.188X1.250SQ	3/16	3/16	1 1/4	1,25
.188X1.500SQ	3/16	3/16	1 1/2	1,5
.188X1.750SQ	3/16	3/16	1 3/4	1,75
.188X2.000SQ	3/16	3/16	2	2
.188X2.250SQ	3/16	3/16	2 1/4	2,25
.188X2.500SQ	3/16	3/16	2 1/2	2,5
.250X0.500SQ	1/4	1/4	1/2	0,88
.250X1.000SQ	1/4	1/4	1	1,74
.250X1.250SQ	1/4	1/4	1 1/4	2,18
.250X1.500SQ	1/4	1/4	1 1/2	2,63
.250X2.000SQ	1/4	1/4	2	3,51
.250X2.250SQ	1/4	1/4	2 1/4	3,95

N° DMR	A	B	LONGUEUR	POIDS PAR 100
.250X2.500SQ	1/4	1/4	2 1/2	4,37
.313X0.750SQ	5/16	5/16	3/4	2,08
.313X1.000SQ	5/16	5/16	1	2,74
.313X1.250SQ	5/16	5/16	1 1/4	3,43
.313X1.500SQ	5/16	5/16	1 1/2	4,13
.313X1.750SQ	5/16	5/16	1 3/4	4,82
.313X2.000SQ	5/16	5/16	2	5,51
.313X2.250SQ	5/16	5/16	2 1/4	6,2
.313X2.500SQ	5/16	5/16	2 1/2	6,86
.375X1.000SQ	3/8	3/8	1	3,98
.375X1.250SQ	3/8	3/8	1 1/4	4,99
.375X1.500SQ	3/8	3/8	1 1/2	6
.375X1.750SQ	3/8	3/8	1 3/4	7,01
.375X2.000SQ	3/8	3/8	2	8,02
.375X2.250SQ	3/8	3/8	2 1/4	9,02
.375X2.500SQ	3/8	3/8	2 1/2	9,98
.375X2.750SQ	3/8	3/8	2 3/4	10,99
.375X3.000SQ	3/8	3/8	3	12
.500X1.000SQ	1/2	1/2	1	7,06
.500X1.250SQ	1/2	1/2	1 1/4	8,84
.500X1.500SQ	1/2	1/2	1 1/2	10,63
.500X2.000SQ	1/2	1/2	2	14,2
.500X2.500SQ	1/2	1/2	2 1/2	17,68
.500X2.750SQ	1/2	1/2	2 3/4	19,47
.500X3.000SQ	1/2	1/2	3	21,25

N° d'ensemble DMR : SP1

N° DMR	QUANTITÉ	DIAMÈTRE	LONGUEUR
SP-062-0250	10	1/16 po	1/4 po
SP-062-0500	10	1/16 po	1/2 po
SP-062-0750	10	1/16 po	3/4 po
SP-078-0250	10	5/64 po	1/4 po
SP-078-0500	10	5/64 po	1/2 po
SP-078-0750	10	5/64 po	3/4 po
SP-094-0625	10	3/32 po	5/8 po
SP-094-1000	10	3/32 po	1 po
SP-094-1500	10	3/32 po	1 1/2 po
SP-125-0625	10	1/8 po	5/8 po
SP-125-1000	10	1/8 po	1 po
SP-125-1500	10	1/8 po	1 1/2 po

N° d'ensemble DMR : SP2

N° DMR	QUANTITÉ	DIAMÈTRE	LONGUEUR
SP-156-1000	10	5/32 po	1 po
SP-156-1500	10	5/32 po	1 1/2 po
SP-187-1000	10	3/16 po	1 po
SP-187-1500	10	3/16 po	1 1/2 po
SP-219-1500	10	7/32 po	1 1/2 po
SP-219-1750	10	7/32 po	1 3/4 po
SP-250-1500	10	1/4 po	1 1/2 po
SP-250-1750	10	1/4 po	1 3/4 po
SP-312-1500	10	5/16 po	1 1/2 po
SP-312-1750	10	5/16 po	1 3/4 po
SP-375-1500	10	3/8 po	1 1/2 po
SP-375-1750	10	3/8 po	1 3/4 po

FAIRE COULISSER

ÉTAN- CHEIFIER

PROTÉGER

RETENIR

ALIGNER



Dryslide™



Joints d'huile



Bouchons et tournants coniques



Rotor Clip®



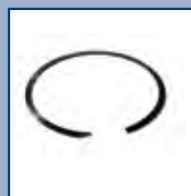
Fiber-Lube™



Ensembles de joints toriques



Bouchons



Spirolox®



Mouvement linéaire



Isolateurs de roulement DMR



Tournants



Ring Masters®



Métal en poudre



Joints en V



Finissage



Rotor Clamp®



Métal solide



Manchons de réparation



Composants électroniques



Ensembles et emballages de bagues de retenue





DMR

DAEMAR® INC.

861 CRANBERRY COURT
OAKVILLE (ON) L6L 6J7
TÉL. : 905-847-6500
TÉLÉC. : 905-847-6943
TÉL. SANS FRAIS :
1-800-387-7115
TFX : 1-800-269-4571
sales@daemarinc.com

DAEMAR® INC.

548, AVENUE MELOCHE
DORVAL (QC) H9P 2T2
TÉL. : 514-636-3113
TÉLÉC. : 514-633-1206
TÉL. SANS FRAIS :
1-800-361-6826
mtlsales@daemarinc.com

DAEMAR® INC.

4472-97TH STREET
EDMONTON (AB) T6E 5R9
TÉL. : 780-435-8899
TÉLÉC. : 780-435-9090
TÉL. SANS FRAIS :
1-800-214-9590
edmsales@daemarinc.com

DAEMAR® INC.

1635 Lakes Parkway, Suite F
Lawrenceville, GA 30043
TÉL. : 770-953-4710
TÉLÉC. : 770-953-4711
TÉL. SANS FRAIS :
1-877-432-3627
atlanta@daemarinc.com

www.daemar.com



COH-003